



DOMAINE MARIBO - SAINT-ASTIER - PÉRIGORD

DOMAINE MARIBO AU CŒUR DE
LA NATURE EN PÉRIGORD

Location de vacances pour 6 personnes à St Astier, dans
le Périgord

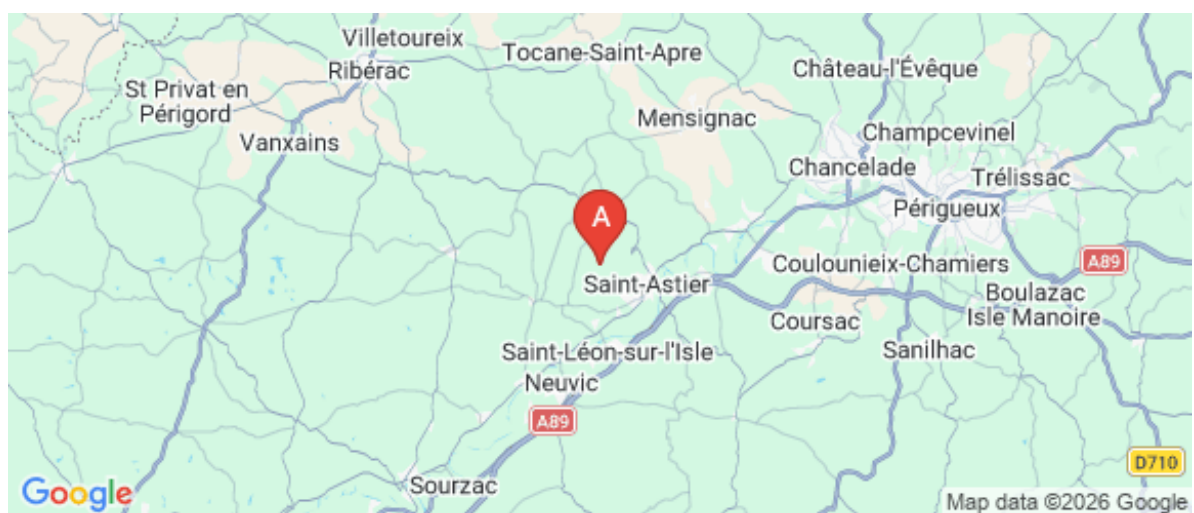
<https://domaine-maribo-perigord.fr>



AUTHIAS Marie-Claude

+33 6 08 18 86 60

A Domaine Maribo - Saint-Astier : AUTHIAS Marie-Claude, 162 Chemin des Buddleias 24110 SAINT-ASTIER





Domaine Maribo - Saint-Astier



Maison



6

personnes



3

chambres



130

m²

Cette maison familiale conviviale et confortable, bâtie sur une colline verdoyante au point de vue imprenable, est le lieu idéal pour faire une pause en toutes saisons, admirer la nature, le lever du soleil ou les étoiles à la nuit tombée. Entre deux visites du patrimoine architectural, culturel ou gastronomique du Périgord, vous pourrez vous rafraîchir ou vous prélasser au bord de la belle piscine, partagée avec les propriétaires.

Située sur un terrain de 3 hectares, la maison se compose d'un vaste salon-séjour, d'une cuisine, une salle de bain, une chambre (avec un lit double) ouvrant sur la terrasse ouest. A l'étage 2 chambres : l'une légèrement mansardée, meublée d'un grand lit, la seconde avec vue sur la piscine, équipée de deux lits séparés pouvant se réunir si besoin. Un jardin privatif est également à votre disposition. Les plus : la piscine au sel, la literie de qualité.





Pièces et équipements

<i>Chambres</i>	Chambre(s): 3 Lit(s): 4	dont lit(s) 1 pers.: 2 dont lit(s) 2 pers.: 2
<i>Salle de bains / Salle d'eau</i>	Salle de bains avec douche et baignoire Salle(s) de bains (avec baignoire): 1	
<i>WC</i>	WC: 2 WC indépendants	
<i>Cuisine</i>	Cuisine Combiné congélation Four à micro ondes Réfrigérateur	Four Lave vaisselle
<i>Autres pièces</i>	Salon Terrasse	Séjour
<i>Media</i>		
<i>Autres équipements</i>	Lave linge privatif	
<i>Chauffage / AC</i>	Cheminée	
<i>Exterieur</i>	Barbecue Salon de jardin	Jardin privé Terrain clos
<i>Divers</i>		

Infos sur l'établissement



Communs

A proximité propriétaire
Mitoyen propriétaire

Entrée indépendante



Activités



Réseaux

Accès Internet



Stationnement

Parking



Services



Extérieurs

Piscine partagée
Table de ping pong

Parc

A savoir : conditions de la location

Arrivée

Départ

Langue(s) parlée(s) Allemand Anglais Espagnol Français

Annulation/Prépaiement/Dépot de garantie Caution de 500€. Virement bancaire.

Moyens de paiement Virement bancaire
Virement bancaire

Ménage

Draps et Linge de maison Draps et/ou linge compris

Enfants et lits d'appoints Lit bébé

Animaux domestiques Les animaux ne sont pas admis.

Tarifs (au 23/05/26)

Domaine Maribo - Saint-Astier

Ce tarif s'applique pour 6 personnes maximum

Tarifs en €:	Tarif 1 nuit en semaine (L, M, M, J, D)	Tarif 1 nuit en weekend (V ou S)	Tarif 2 nuits weekend (V+S)	Tarif 7 nuits semaine
du 01/03/2026 au 31/12/2026				1260€

Mes recommandations

Guide Touristique

Carte Vélo Route Voie Verte

OFFICES DE TOURISME VALLÉE DE L'ISLE
WWW.TOURISME-ISLEPERIGORD.COM



Restaurant La Table du Marché

+33 5 53 07 66 80

26 Place de la République

<https://www.latabledulmarche-saintastie>

3.0 km

SAINT-ASTIER



Situé au cœur de la ville, face à la halle, le restaurant La Table du Marché vous accueille toute l'année. Le chef et son épouse proposent une cuisine bistro-bonomique savoureuse, faite maison, avec des produits locaux. La carte change tous les mois. Ouvert toute l'année : Midi : tous les jours Soir : lundi, mardi, vendredi, samedi 2 salles (capacité : 66) et 1 terrasse (capacité : 35) Une nouvelle salle lumineuse à l'étage peut être privatisée pour vos séminaires ou repas de groupe. Exemples de plats : Ris de veau (spécialité du chef) Oeuf confit à la Trappe d'Echourgnac aux parfums des bois Demi-pigeonneau farci à la truffe du Périgord Millefeuilles croustillant au praliné Les + : la décoration soignée / la formule du midi renouvelée chaque jour (entrée-plat-dessert à 18 €)



Restaurant Les Singuliers

+33 5 53 45 72 07

6 Rue Montaigne

<https://restaurantlessinguliers.fr>

3.0 km

SAINT-ASTIER



Cette adresse est la promesse d'une expérience gastronomique de haute volée. Les créations de Louis Festa, jeune chef talentueux, mettent à l'honneur les produits locaux de saison avec finesse et originalité. En perpétuelle évolution, sa cuisine moderne et instantanée, ancrée dans son terroir, met la protéine au service du végétal. Laissez vos yeux et vos papilles s'émerveiller au fil du repas surprise : des assiettes uniques, créatives, élaborées au gré des arrivages et des inspirations du chef. Le tout dans une démarche responsable en faveur des circuits courts.



Restaurant Le Saint-Aquilin

+33 5 53 07 00 03

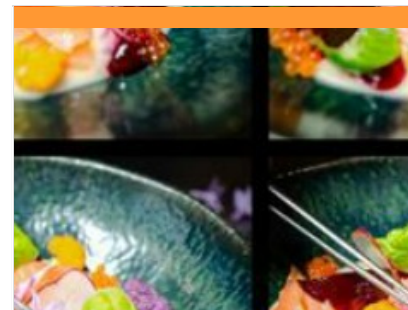
Le Bourg 875 rue de la République

3.3 km

SAINT-AQUILIN



Au cœur du village, ce bar-restaurant est tenu par Eric et Gauthier. Fervents défenseurs de l'agriculture biologique et des produits locaux de qualité, ils proposent une cuisine bistro-bonomique savoureuse, renouvelée au quotidien et au fil des saisons. Ouvert le midi du mardi au dimanche, le soir vendredi et samedi. La formule du jour servie en semaine au déjeuner, les mardi, mercredi, jeudi et vendredi, est très complète avec soupe, entrée, plat, dessert et café ! Le menu à découvrir le week-end se décline aussi à l'ardoise. Exemples de plats : - Crème de topinambours à l'huile de noisettes, écume de Cabécou du Périgord. - Noix de veau, sauce crémeuse au foie gras, potimarron rôti et polenta croustillante. - Tarte au chocolat et noix de Pécan caramélisées. Les + : - La formule du midi très complète - Le choix de vins au verre



Restaurant Le Cilaos

+33 5 53 81 11 64

15 Avenue de Planèze

<https://www.facebook.com/leCilaos.Neu>

5.9 km

NEUVIC



Sur les rives de l'Isle, dans un cadre chaleureux et atypique, le Cilaos propose une cuisine maison, mêlant tradition et créativité. Abel, Maxence, Clarisse et Maëlle y mettent en avant des produits locaux, des saveurs sincères et une atmosphère conviviale. Une belle adresse pour savourer une cuisine généreuse, entre terroir et gourmandise contemporaine. Exemple de plats : - Risotto parmesan, saucisses de Morteau et huile de truffe - Paleron de boeuf confit, légumes, mousseline de pommes de terre - Choux gourmand à la vanille de Madagascar Le restaurant dispose d'une salle à l'étage (40 pers.) et d'une terrasse d'été (40 pers.) L'établissement propose également un service traiteur. Les plus : - La vue panoramique sur la rivière Isle depuis la terrasse d'été à l'étage - Une cuisine raffinée de saison



Restaurant Le Domaine - Caviar de Neuvic

+33 5 53 80 89 55

430 route de la Veysière

<https://visites.caviar-de-neuvic.com/fr>

7.5 km

NEUVIC



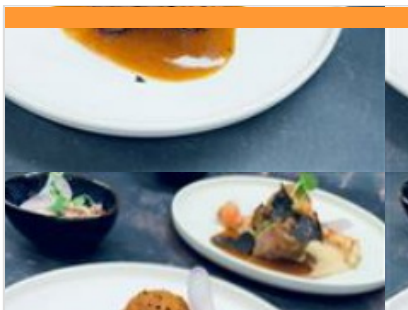
Autour d'un repas du producteur au restaurant Le Domaine - Caviar de Neuvic, venez goûter à l'excellence. Des recettes réalisées sur mesure au domaine par notre chef Julien afin d'apprécier le meilleur de nos produits avec un changement de carte à chaque saison. Exemple de plats : - Soupe d'esturgeon et sa tartine de beurre de caviar - Esturgeon au poivre vert, gratin de courge et truffe les + : - La fraîcheur des produits en circuit court du producteur au consommateur - La possibilité d'acheter un panier pique-nique composé de produits de l'épicerie Caviar de Neuvic : wrap avec saumon ou esturgeon fumé, beurre de caviar, beurre de homard, rillettes, esturgeon mariné, pain, couverts, eau, dessert.

Mes recommandations (suite)

Guide Touristique

Carte Vélo Route Voie Verte

OFFICES DE TOURISME VALLÉE DE L'ISLE
WWW.TOURISME-ISLEPERIGORD.COM



Restaurant La Douzième Heure

+33 9 50 80 94 62
8 Rue du 8 Mai 1945

<https://www.la-douzième-heure-restaurant.com>

10.1 km
DOUZILLAC



Le restaurant La Douzième heure est tenu par Yannick, passionné autant par la cuisine que par l'humain ! Il vous propose une carte de plats raffinés valorisant les circuits courts. C'est une cuisine contemporaine mais sans prétention avec des saveurs marquées et des touches d'originalité. Installez-vous en salle ou sur la terrasse en face de l'église du village, un cadre bucolique pour apprécier la finesse des plats, qui changent au fil des saisons. Yannick est chef depuis plus de 25 ans, il a travaillé dans plusieurs restaurants pour acquérir de l'expérience et définir son style (brasserie de luxe, restaurant étoilé...). La Douzième heure est aussi un lieu pour se retrouver entre amis en fin de journée pour déguster des tapas ! Exemples de plats : - Paleron de boeuf braisé, pressé de pommes de terre, raifort et coques - Côte de cochon au mélicot - Gâteau aux noix



Piscine couverte de Saint-Astier

+33 5 53 54 01 66
Rue Edith Piaf

2.3 km
SAINT-ASTIER



La piscine de Saint-Astier est une piscine de type tournesol, dont le toit en forme de coupole permet d'ouvrir le bassin par beau temps. Le bassin mesure 25 m et propose 4 couloirs de nage. Cette piscine propose de nombreuses activités : club de natation, plongée sous marine, hockey subaquatique, club de triathlon. Ouverte toute l'année sauf pour maintenance ponctuelle.



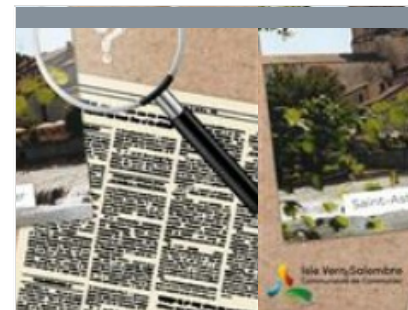
City stade de Gimel

rue François Mauriac

2.4 km
SAINT-ASTIER



Terrain multi-sports, de jeux de ballon ou balle, en extérieur et clôturé. Accessible tout le temps, par tous les temps.



Jeu de piste "sur les pas d'Asterius"

+33 5 53 54 13 85

Office de tourisme Place de la République

<http://tourisme-isleperigord.com>

3.0 km
SAINT-ASTIER



Pour observer et découvrir la ville à son rythme, en s'amusant en famille à résoudre des énigmes. A partir de 7 ans. Support disponible à l'Office de Tourisme.



Les Etangs de la Jemaye

+33 5 53 06 80 17# +33 5 53 90 03 10

16.9 km
LA JEMAYE



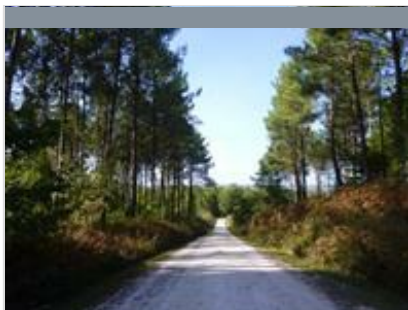
Le site du grand étang de la Jemaye, propriété du Conseil Général sur le canton de Ribérac, constitue un site naturel typique de la région de la Double: chapelet d'étangs, forêts étendues, prairies humides et parsemées,... Le site propose des activités très variées: chemins de randonnées, parcours de santé, sentier de découverte, baignades et commerces pendant la saison estivale. Surveillance de baignade assurée du 15 juin à fin août de 13h à 19h du lundi au vendredi et de 11h à 20h Week-end et fêtes. Le site a reçu le label Pavillon Bleu en 2015.

Mes recommandations (suite)

Guide Touristique

Carte Vélo Route Voie Verte

OFFICES DE TOURISME VALLÉE DE L'ISLE
WWW.TOURISME-ISLEPERIGORD.COM



La Forêt du Vignoble

+33 5 53 81 04 90

243, chemin de la maison rose

23.5 km

BEAUPOUYET



La Forêt enchantée vous invite à découvrir un univers fantastique, avec plusieurs circuits enfants. Des histoires illustrées servent de fil conducteur et pimementent le parcours. De multiples décorations agrémentent les lieux ajoutant une touche fantastique au décor naturel. Un Labyrinthe Végétal, des parcours pédestres et VTT balisés, sont également disponibles toute l'année, à tout moment.



Mes recommandations (suite)

Guide Touristique

Carte Vélo Route Voie Verte

OFFICES DE TOURISME VALLÉE DE L'ISLE
WWW.TOURISME-ISLEPERIGORD.COM

